

تعویض: عضو جانبی عقب (جزیی)

مهم: توصیه های ایمنی و نظافت را رعایت نمایید **i**

مهم: اقدامات احتیاطی برای کار با قطعات ایر بگ و کمر بند پیش کشنده را انجام دهید. **i**

احتیاط: تمامی سطوح باز شده باید بوسیله فرایند پوشش دهی الکترولیتی مورد حفاظت شوند.

احتیاط: تعداد نقاط جوش ضروری برای مجموعه یک قطعه جدید باید با تعداد نقاط جوش ثابت کننده اصلی یکسان باشد.

۱. اطلاعات

انواع جوش ها را بوسیله روش قوس الکتریکی جوشکاری کنید

جوشکاری MAG با میله فولادی با استفاده از گاز فعال

طرح فولادهای دارای مقاومت بالا که در این متن استفاده شده اند

مقاومت بالا: (HSS) فولاد دارای مقاومت بالا

مقاومت بسیار بالا: (VHSS) فولاد تقویت شده بسیار بالا

اولین سامانه دیجیتال تعمیرکاران خودرو در ایران

۲. تجهیز

عملیات با یکی از سیستم های زیر انجام می پذیرد

- سیستم اندازه گیری الکترونیکی
- سیستم اندازه گیری مکانیکی

۳. عملیات های اولیه

سیستم های ایر بگ و کمر بند ایمنی غیر فعال کنید **i**

اتصالات باتری را باز کنید

احتیاط: قطعاتی که در معرض تعمیر و خطر آسیب دیدگی به خاطر گرما یا غبار هستند را باز کنید یا مورد

محافظت قرار دهید

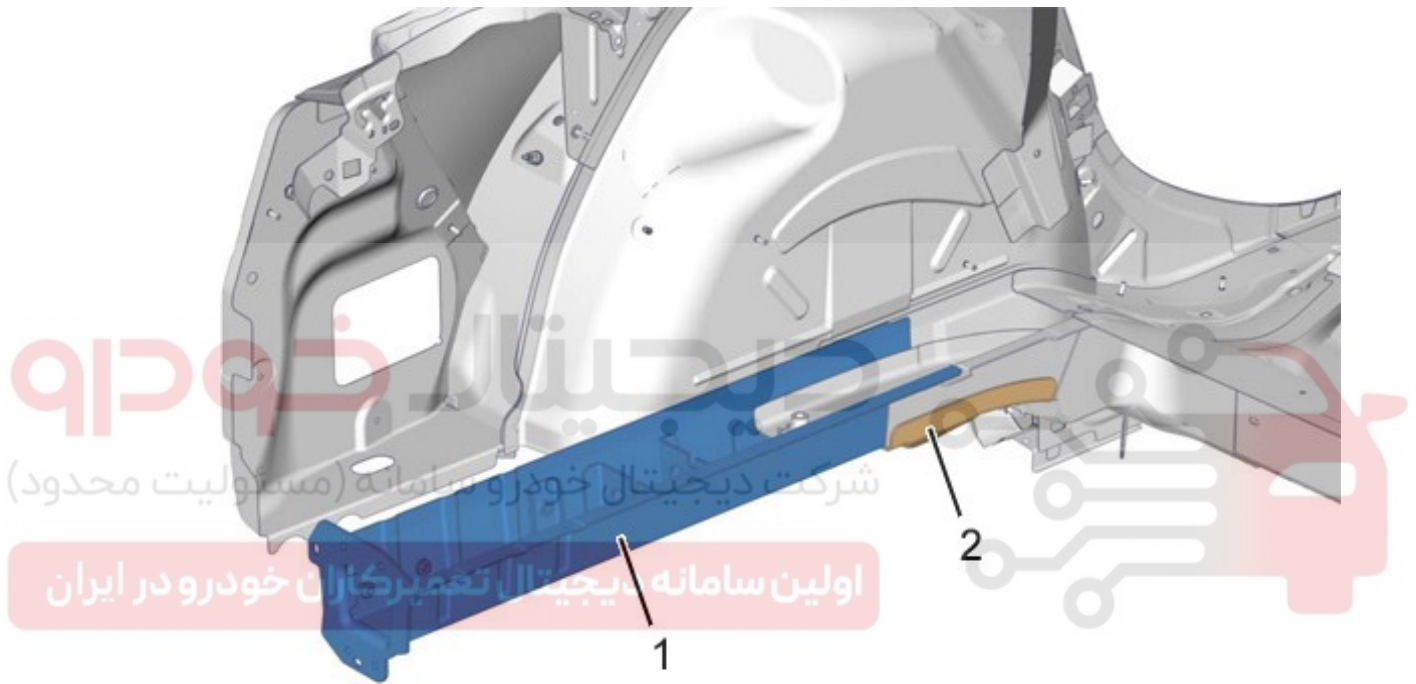
عنوان: تعویض: عضو جانبی عقب (جزیی)

دسته سیم الکتریکی را باز کنید

تعویض کنید:

- کف عقب (مدل اگزوز عرضی، مدل اگزوز طولی) (i)
- قاب قوس چرخ عقب (i)
- مسدود کننده عضو جانبی عقب (i)

۴. موقعیت: قطعات تعویضی



شکل BH±SBD±C :

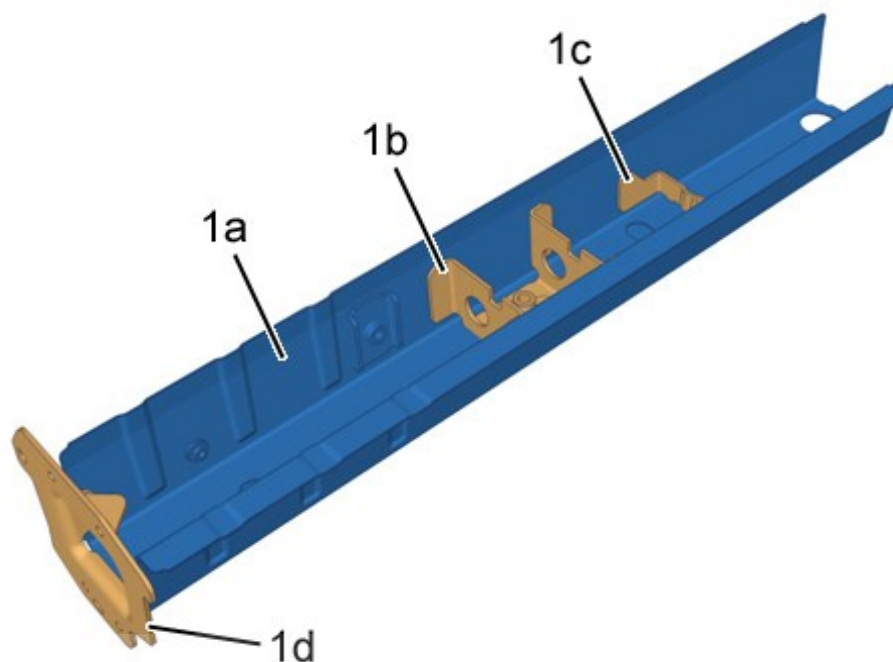


مرجع	شرح
(۱)	عضو جانبی عقب (جزیی)
(۲)	تکیه گاه متوقف کننده قاب (عقب)

۵. شناسایی قطعات تعویضی

۵,۱ ترکیب عضو جانبی عقب (جزیی)

1



شکل C۴BH۴SCD :

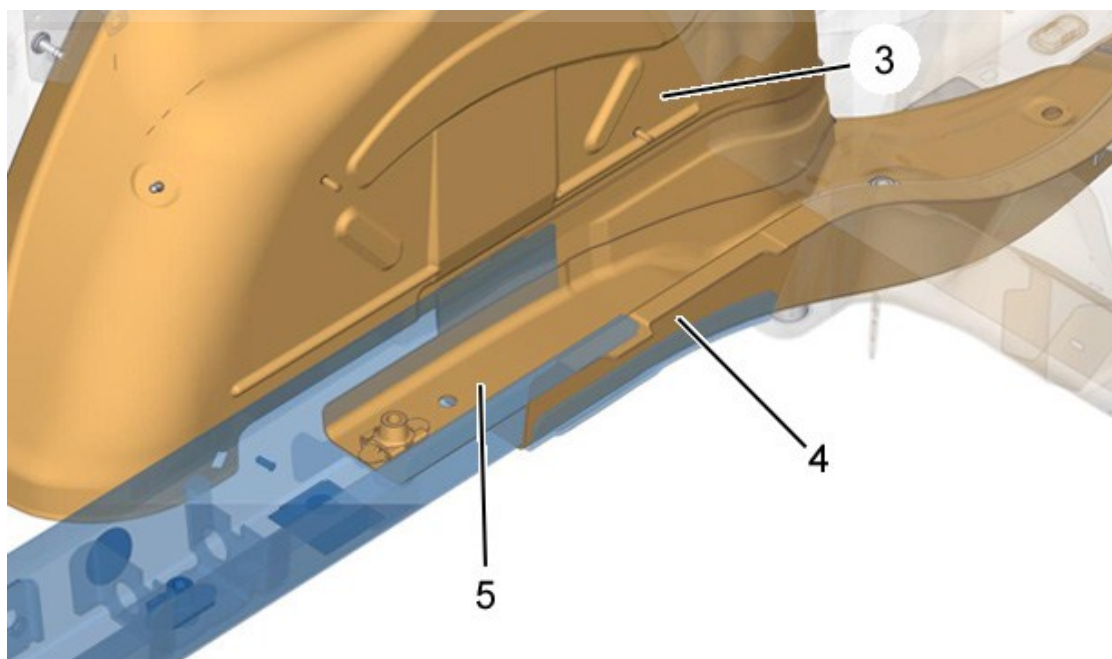
مرجع	شرح	ضخامت	نوع / دسته بندی
(1a)	عضو جانبی عقب	۱,۴۷ mm	فولاد تقویت شده بالا (VHSS)
(1b)	تقویت کننده عضو جانبی عقب	۳ mm	فولاد نرم
(1c)	تقویت کننده تثبیت تعلیق عقب	۲,۴۴ mm	فولاد تقویت شده بالا (VHSS)
(1d)	صفحه تثبیت ضربه گیر	۳ mm	فولاد تقویت شده بالا (VHSS)

۵,۲ ترکیب تکیه گاه توقف کننده انتهایی عقب

شکل C^۴BH^۴SDD :

مرجع	شرح	ضخامت	نوع / دسته بندی
(۲)	تکیه گاه متوقف کننده قاب (عقب)	۳ mm	فولاد تقویت شده بالا (VHSS)

۳,۵ شناسایی قطعات مجاور قطعه تعویضی

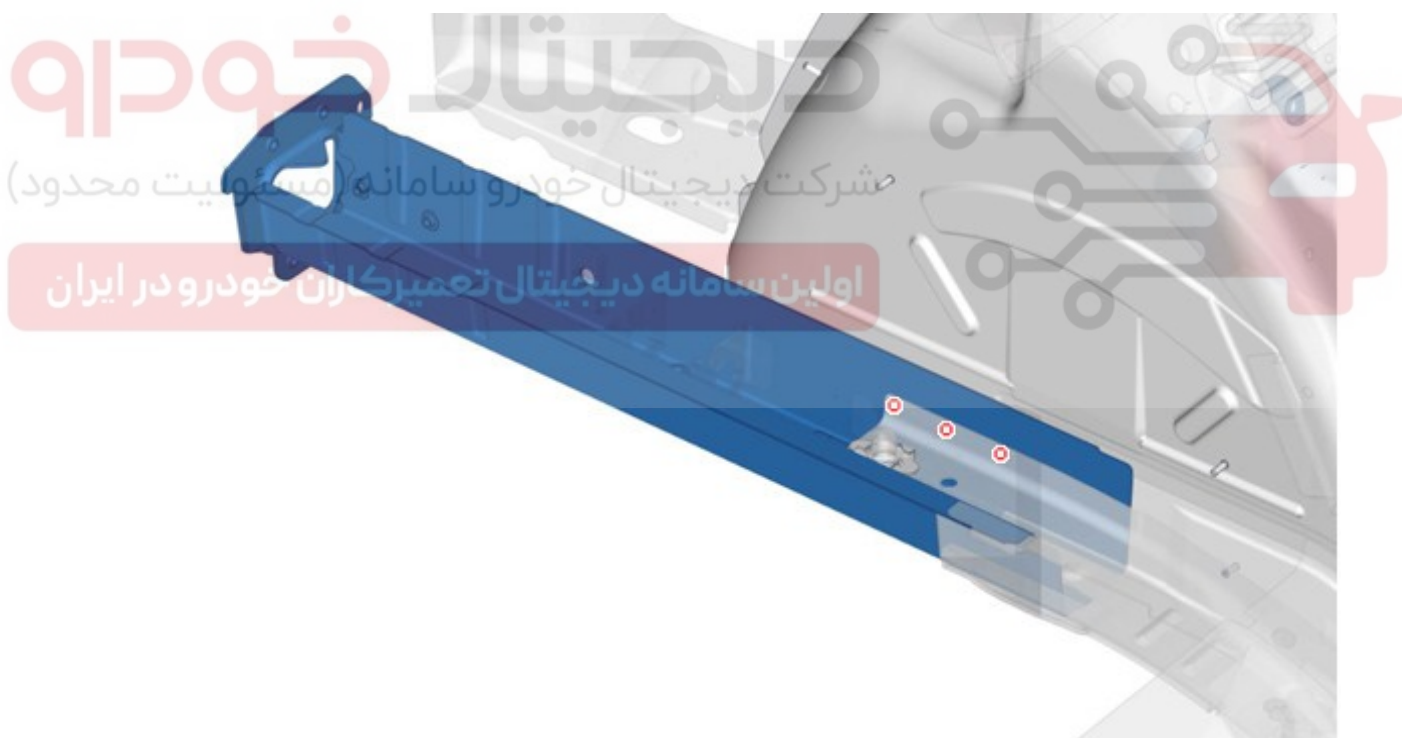
Figure : C^۴BH^۴SED

مرجع	شرح	ضخامت	نوع / دسته بندی
(۳)	قوس چرخ عقب	۰،۹۷ mm	مقاومت بالا (HSS)
(۴)	عضو جانبی جلو	۱،۷۶ mm	مقاومت بالا (HSS)
(۵)	تقویت کننده عضو جانبی	۱،۴۷ mm	مقاومت بالا (HSS)

۶. آماده سازی قطعات تعویضی

احتیاط: در هنگام تمیز کردن لبه های اتصال ، تنها از فرچه پولیش برای جلوگیری از آسیب رسیدن به محافظ ضدخوردگی استفاده کنید.

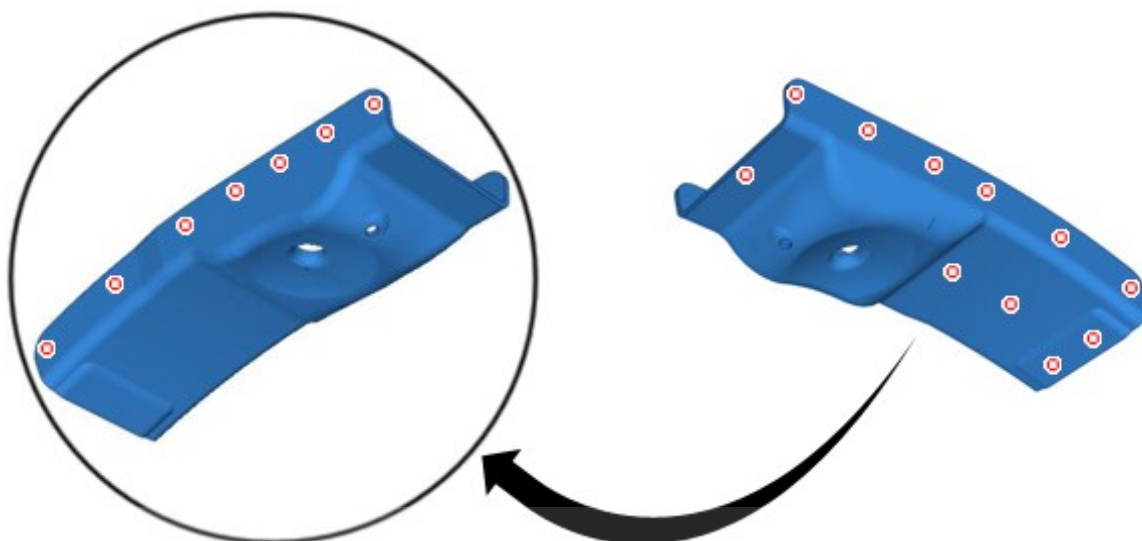
۶،۱ آماده سازی : عضو جانبی عقب (جزیی)



شکل C۴BH۴SFD :



مطابق شکل محل ها را علامت زده و سپس با مته ۸ میلیمتر جهت جوش سوراخ کنید لبه های اتصال را آماده کرده و از آنها با استفاده از یک استر جوش خور محافظت کنید. (شاخص "CV") N.B.: استر جوش خور را روی لبه های داخلی قاب هائی که قرار است جوش داده شوند بزنید.

۶,۲ آماده سازی : تکیه گاه پاشنه عقب

دیجیتال خودرو

شکل C: BH: SGD

مطابق شکل محل ها را ابتدا علامت زده و سپس با مته ۶,۵ میلیمتر جهت جوش سوراخ کنید (مسئولیت محدود)

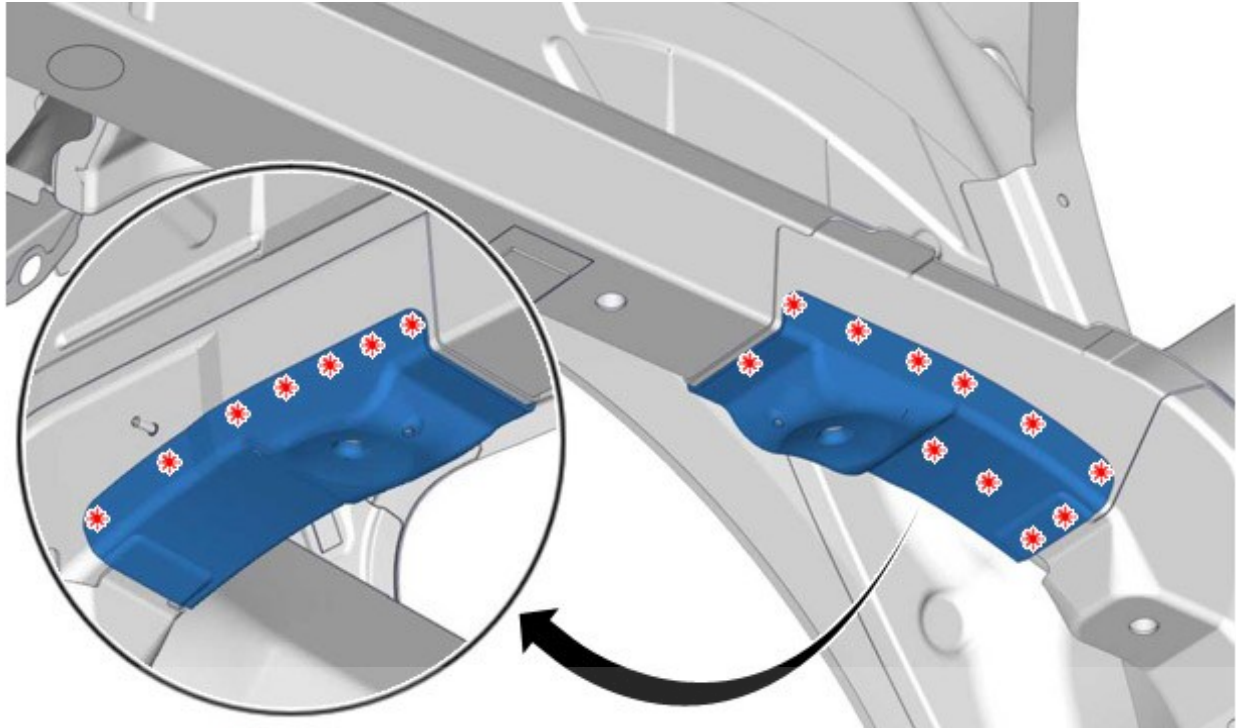
اولین سامانه دیجیتال تعمیرکاران خودرو در ایران

لبه های اتصال را آماده کرده و از آنها با استفاده از یک استر جوش خور محافظت کنید. (شاخص "C۷")

N.B.: استر جوش خور را روی لبه های داخلی پنل هایی که قرار است جوش داده شوند بزنید.

۷.۲ برش قطعه بر روی بدنه

۷,۱ برش زدن: تکیه گاه پاشنه عقب

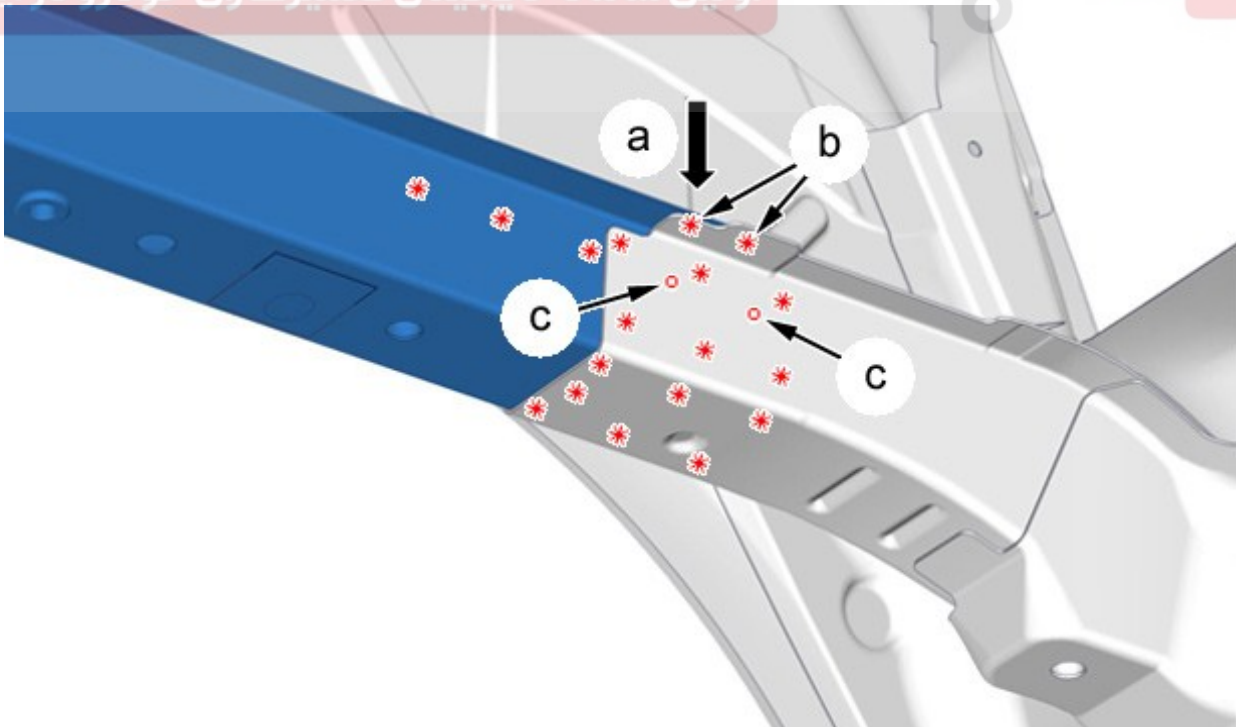


شکل C۴BH۴SHD :

نقاط جوش را برش بزنید
تکیه گاه متوقف کننده پایینی عقب (۲) را باز کنید دیجیتال خودرو سامانه (مسئولیت محدود)

۷,۲ برش زدن: عضو جانبی عقب (جزیی)

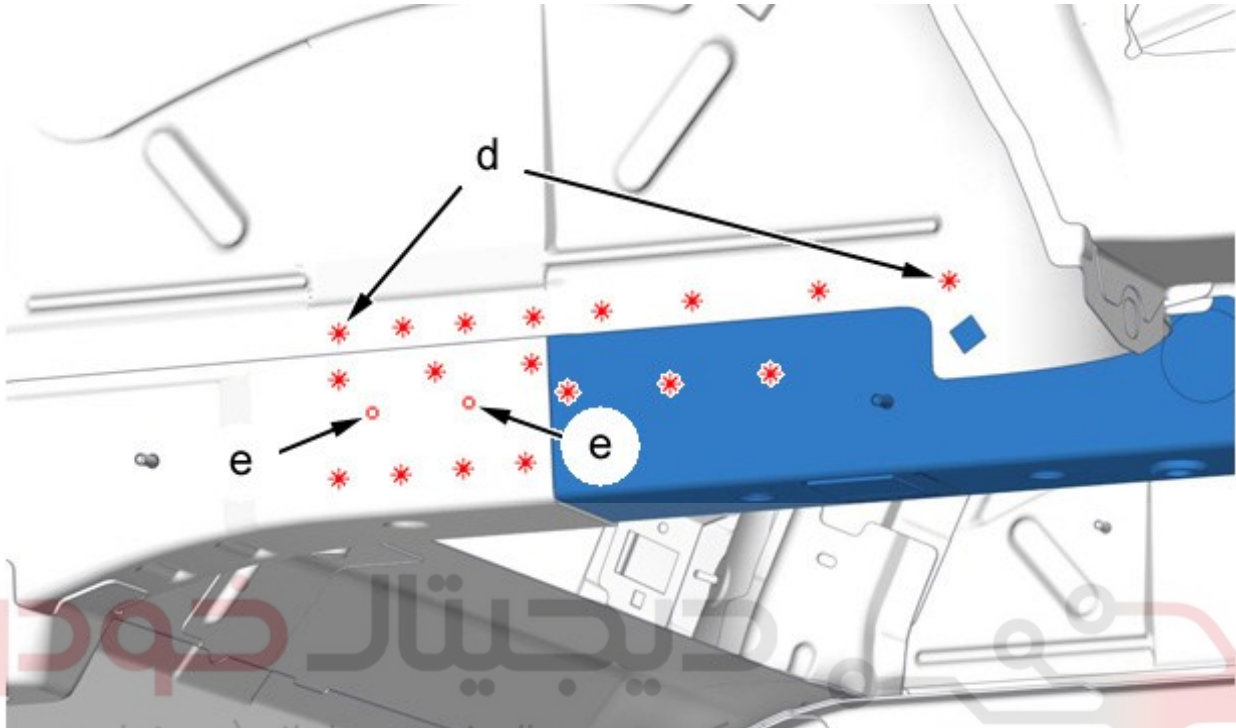
اولین سامانه دیجیتال تعمیرکاران خودرو در ایران



شکل C۴BH۴SID :

عنوان: تعویض: عضو جانبی عقب (جزیی)

نقاط جوش را ببرید (در نقاط a و b)
قاب ۳ لایه را سوراخ کنید (در نقطه c)
بقیه نقاط جوش را ببرید

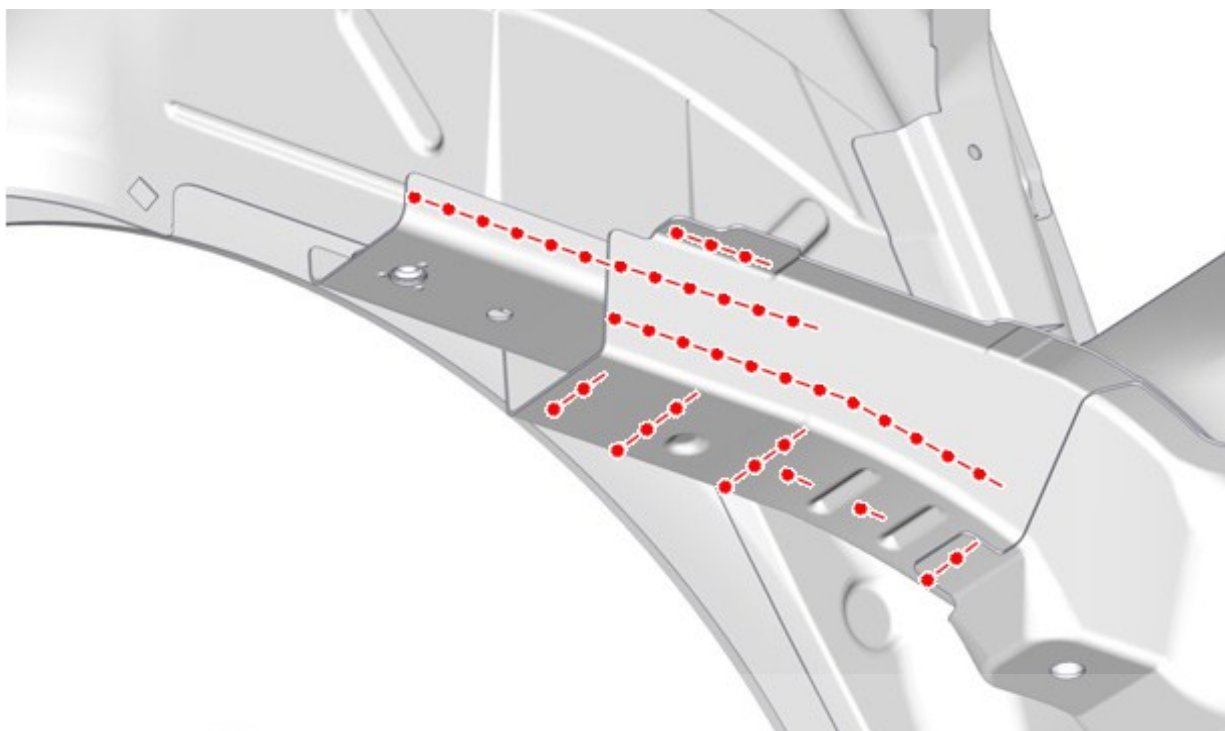


شرکت دیجیتال خودرو سامانه (مسئولیت محدود)

Figure : C*BH*SJD

اولین سامانه دیجیتال تعمیرکاران خودرو در ایران

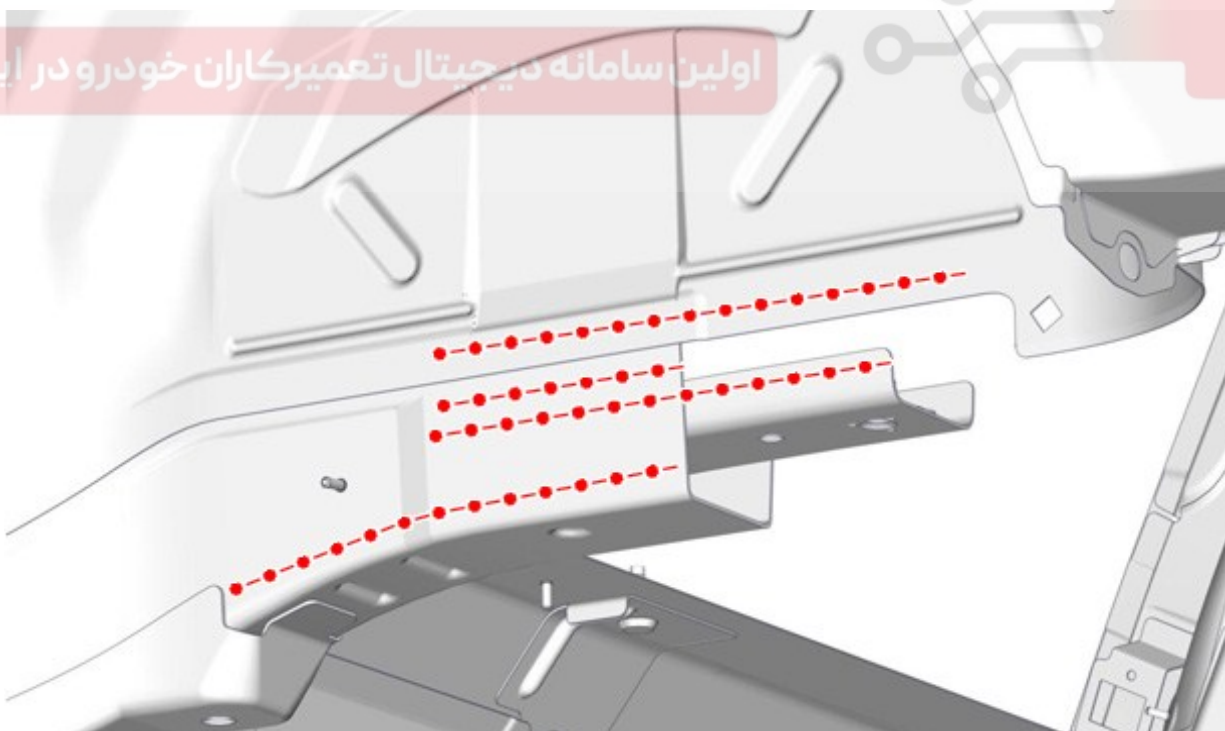
نقاط جوش را از داخل بدنه ببرید (در نقاط d)
قاب ۳ لایه را سوراخ کنید (در نقاط e)
بقیه نقاط جوش را ببرید
عضو جانبی عقبی (۱) (جزیی) را باز کنید
۸. تمیز کردن و آماده سازی بدنه



شکل C#BH#SKD :

لبه های اتصال را آماده کرده و از آنها با استفاده از یک استر جوش خور محافظت کنید. (شاخص "CY")
 N.B.: استر جوش خور را روی لبه های داخلی قاب هایی که قرار است جوش داده شوند بزنید. (مسئولیت محدود)

اولین سامانه دیجیتال تعمیرکاران خودرو در ایران



شکل C#BH#SLD :

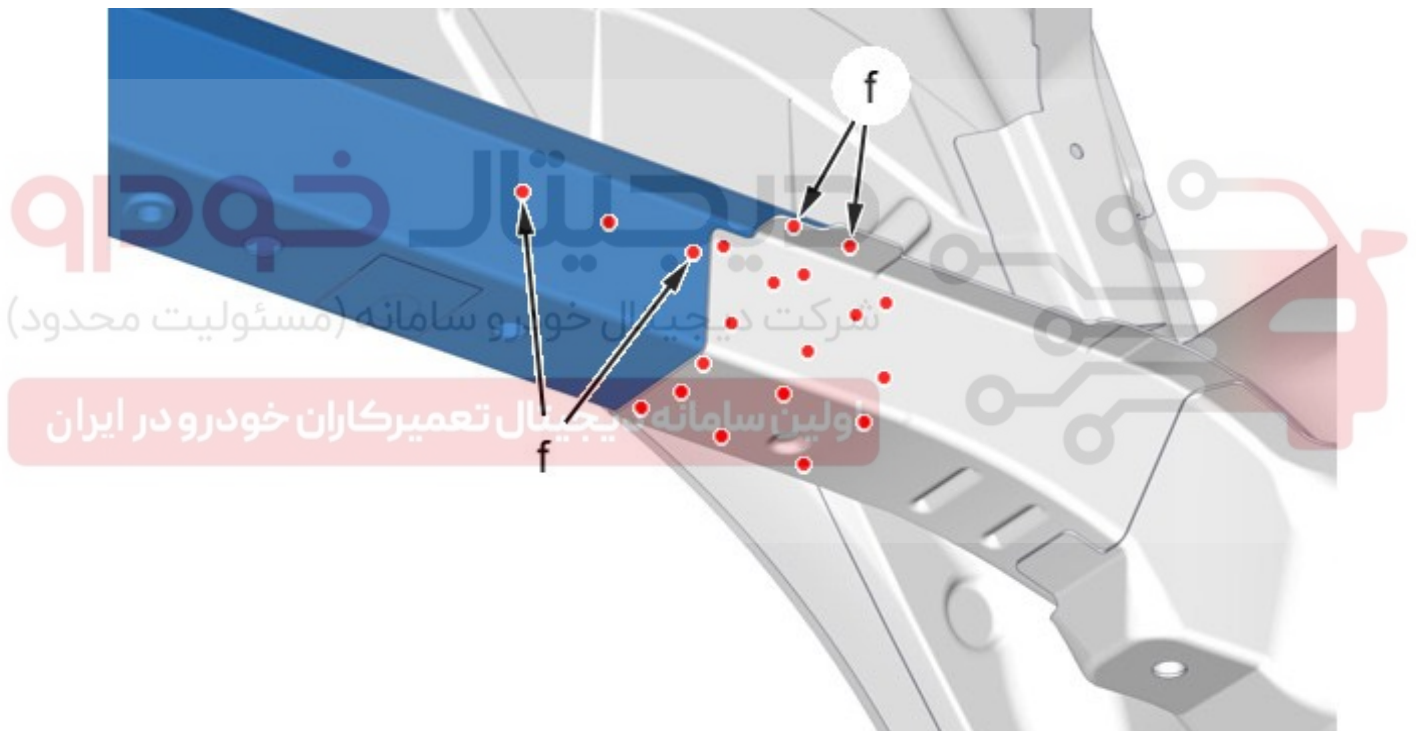
لبه های ج اتصال را آماده کرده و از آنها با استفاده از یک استر جوش خور محافظت کنید. (شاخص "CY")
 N.B.: استر جوش خور را روی لبه های داخلی پ قاب هایی که قرار است جوش داده شوند بزنید.

۹. تنظیم

تنظیم موقعیت کنید : عضو جانبی عقب
 قطعات مورد استفاده جهت تنظیم را قرار دهید
 موقعیت را با استفاده از یک ابزار کنترل مورد تایید کنترل کنید
 قطعه را در موقعیت خود قرار دهید

۱۰. جوشکاری کردن

احتیاط: تعداد نقاط جوش ضروری برای مجموعه یک قسمت جدید باید با تعداد نقاط جوش ثابت کننده اصلی یکسان باشد.

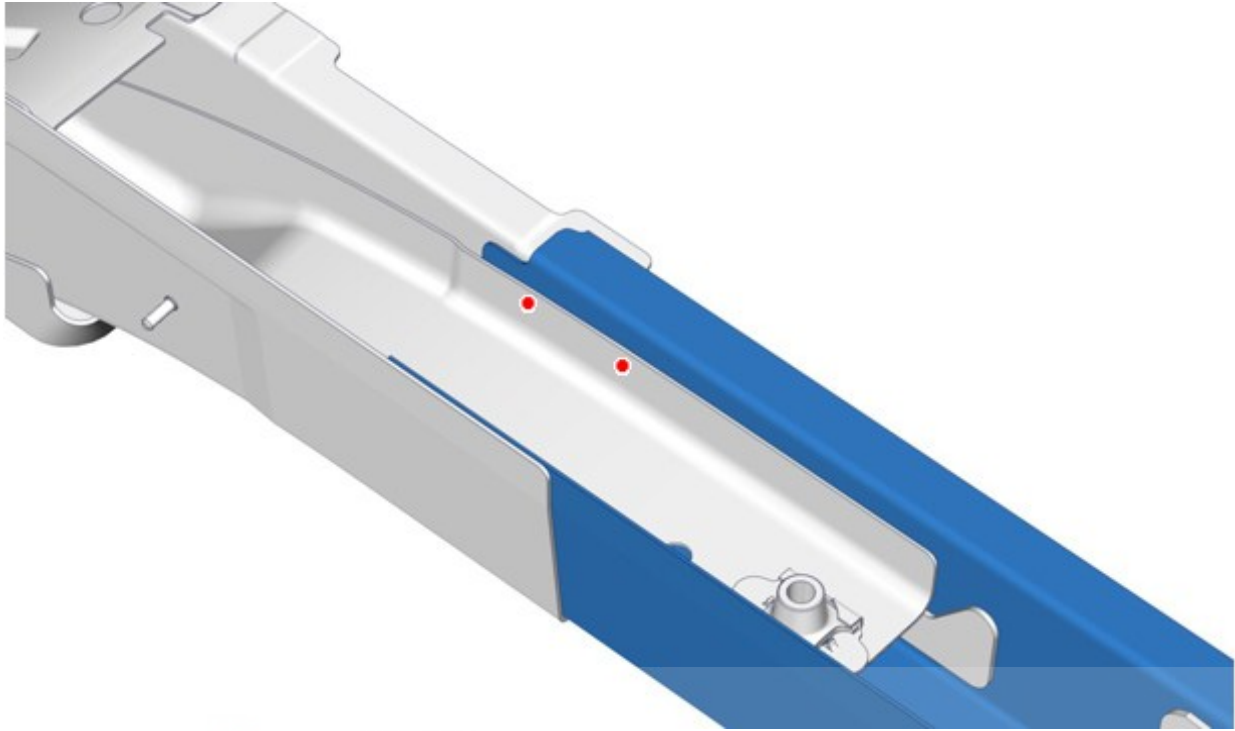
۱۰.۱ جوشکاری : عضو جانبی عقب (جزیی)

شکل SMD: BH: C:



با جوش MAG جوش دهید (در نقطه f)
 با جوش MAG جوش دهید

نقاط جوش MAG را سنگ بزنید



دیجیتال خودرو

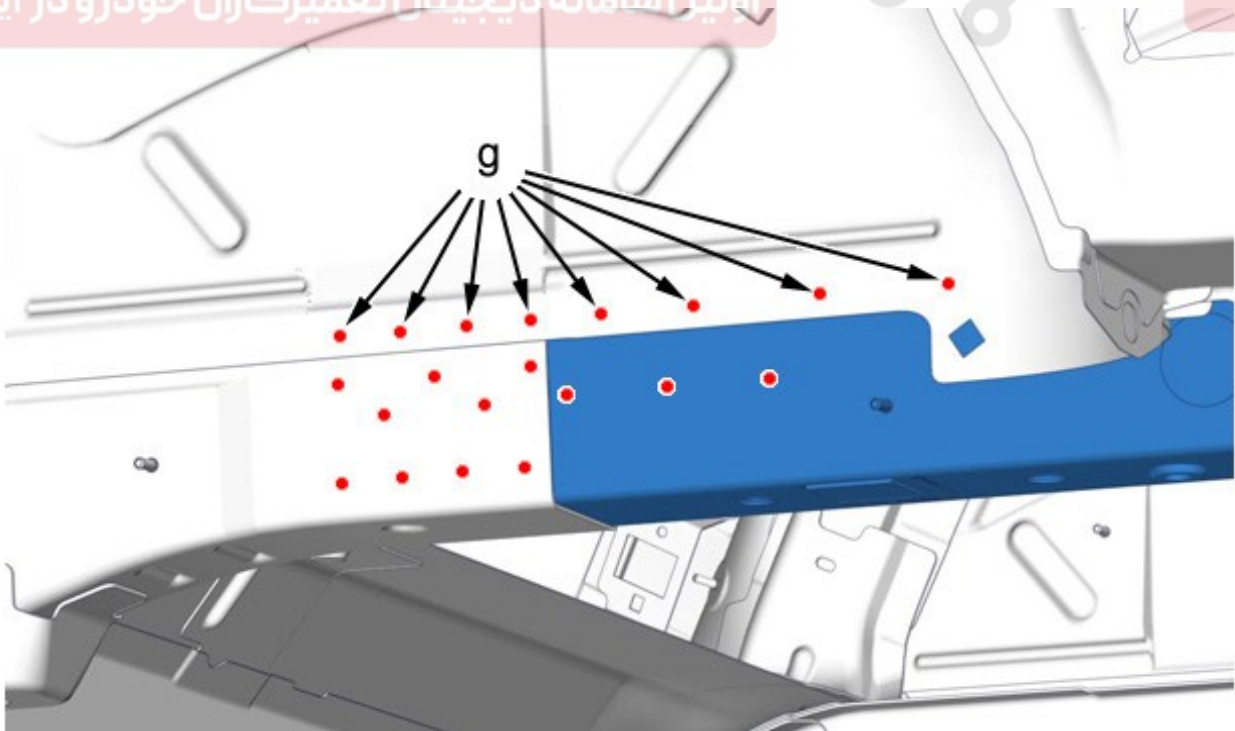
شرکت دیجیتال خودرو سامانه (مسئولیت محدود)

اولین سامانه دیجیتال، تعمیرکاران خودرو در ایران

شکل C&BH&SND :

با جوش MAG جوش دهید

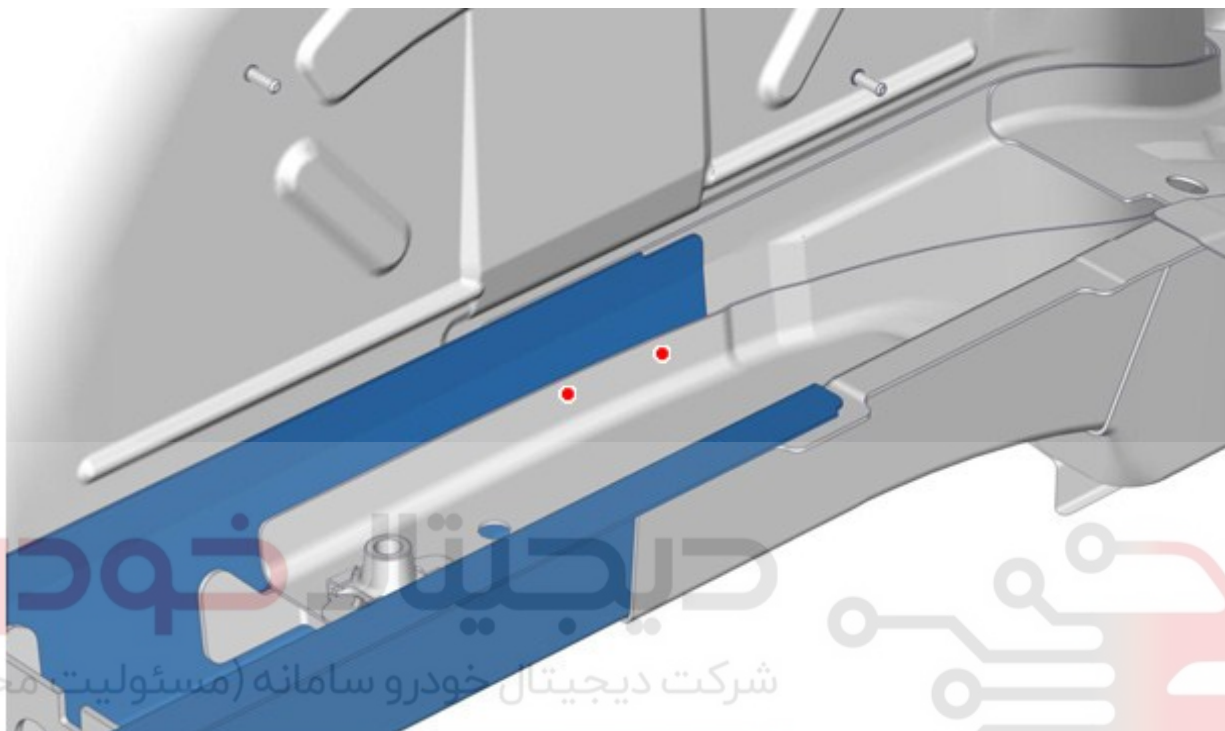
نقاط جوش MAG را سنگ بزنید



شکل C&BH&SOD :

با جوش MAG جوش دهید

نقاط جوش MAG را سنگ بزنیید
با نقاط جوش الکتریکی جوشکاری کنید(در نقطه g)



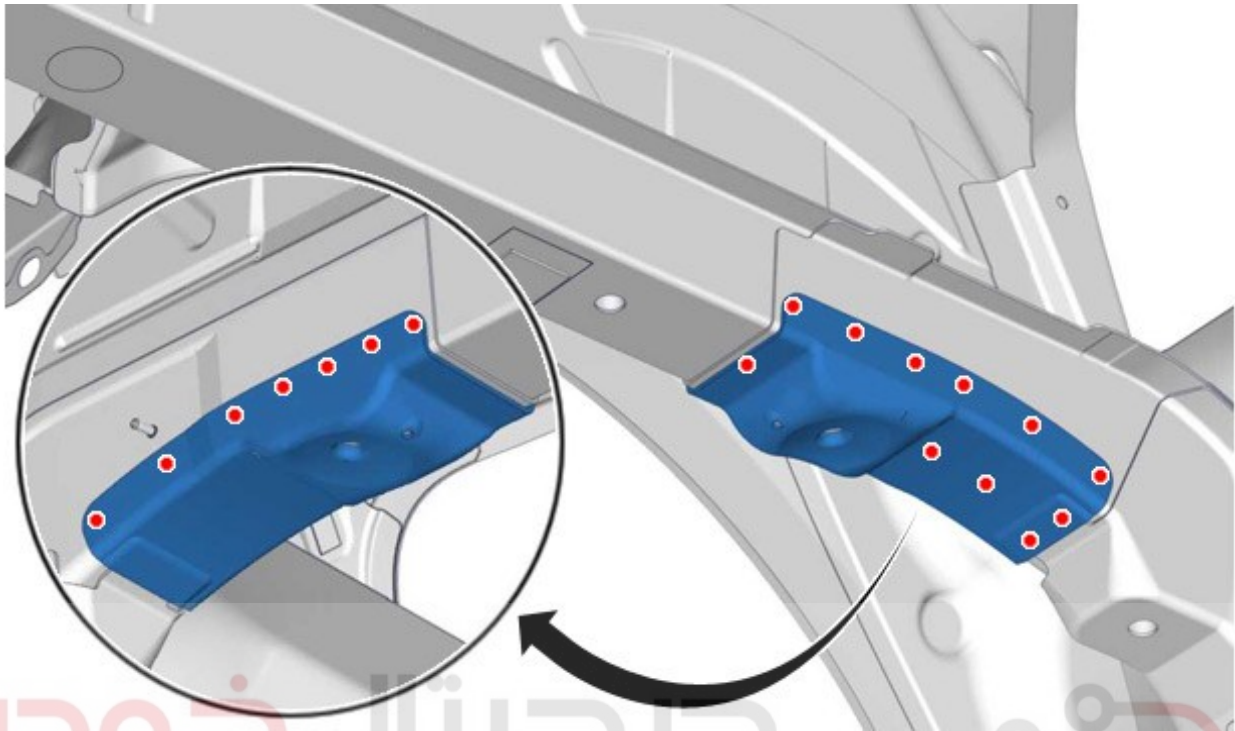
شرکت دیجیتال خودرو سامانه (مسئولیت محدود)

اولین سامانه دیجیتال تعمیرکاران خودرو در ایران

شکل BH:SPD C:

با جوش MAG جوش دهید
نقاط جوش MAG را سنگ بزنیید

۱۰,۲ جوشکاری: تکیه گاه عقب



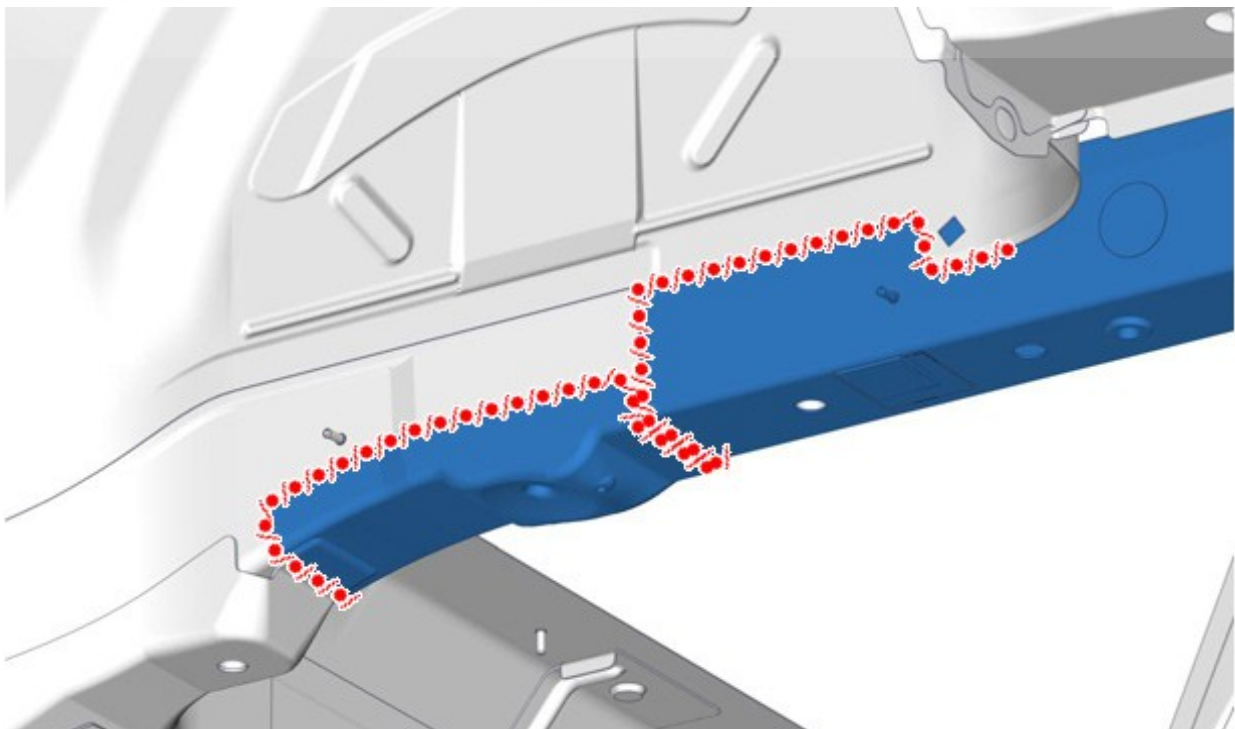
عقب BH:SQD:C:

دیجیتال خودرو
شرکت دیجیتال خودرو سامانه (مسئولیت محدود)

با جوش MAG جوش دهید
نقاط جوش MAG را سنگ بزنیید

اولین سامانه دیجیتال تعمیرکاران خودرو در ایران

۱۱. محافظ آب بندی

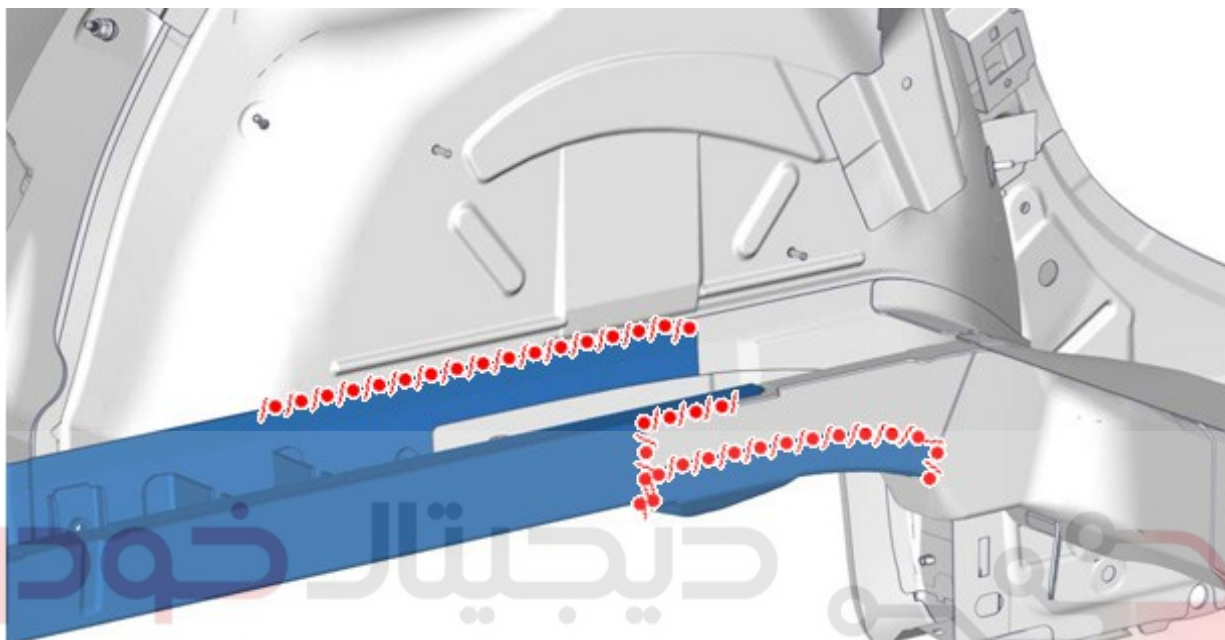


شکل C۴BH۴SRD :



از یک لایه پرینت - فسفات در قسمت های بدون روکش استفاده کنید.

از بتونه آب بندی نوع A۱ استفاده کنید



دیجیتال خودرو
شرکت دیجیتال خودرو سامانه (مسئولیت محدود)

اولین سامانه دیجیتال تعمیرکاران خودرو در ایران

Figure : C۴BH۴SSD



از یک لایه پرینت - فسفات در قسمت های بدون روکش استفاده کنید.

از بتونه آب بندی نوع A۱ استفاده کنید

از محافظ زیر آب بندی استفاده کنید (شاخص C۴)

ابتدا نقاشی کرده و سپس ماده "C۵" را در بخش های توخالی در قسمت مورد تعمیر اسپری کنید

۱۲. عملیات تکمیلی

دسته سیم های الکتریکی و قطعات باز شده را ببندید.

۱۳. مقداردهی اولیه مجدد

سیستم های ایربگ و کمر بند پیش کشنده را مجدداً فعال کنید 

احتیاط: عملیات مورد نیاز برای اتصال مجدد باتری را انجام دهید
اتصالات باتری را متصل نمایید

دیجیتال خودرو

شرکت دیجیتال خودرو سامانه (مسئولیت محدود)

اولین سامانه دیجیتال تعمیرکاران خودرو در ایران

