

## فشار در انتهاي کورس تراکم: بررسي



توجه، این دستورالعمل شامل یک یا چند هشدار است



تجهيزات مورد نیاز	
26701009	دستگاه عیب یاب

دیجیتال خودرو

شرکت دیجیتال خودرو سامانه (مسئولیت محدود)

اولین سامانه دیجیتال تعمیرکاران خودرو در ایران

## هشدار

قبل از هرگونه عملیات برروي خودروي مجهز به سیستم Stop & Start، حتماً دستورالعمل‌هاي ایمني را رعایت کنید (به خودرو: احتیاط‌هاي لازم برای انجام تعمیرات رجوع کنید).

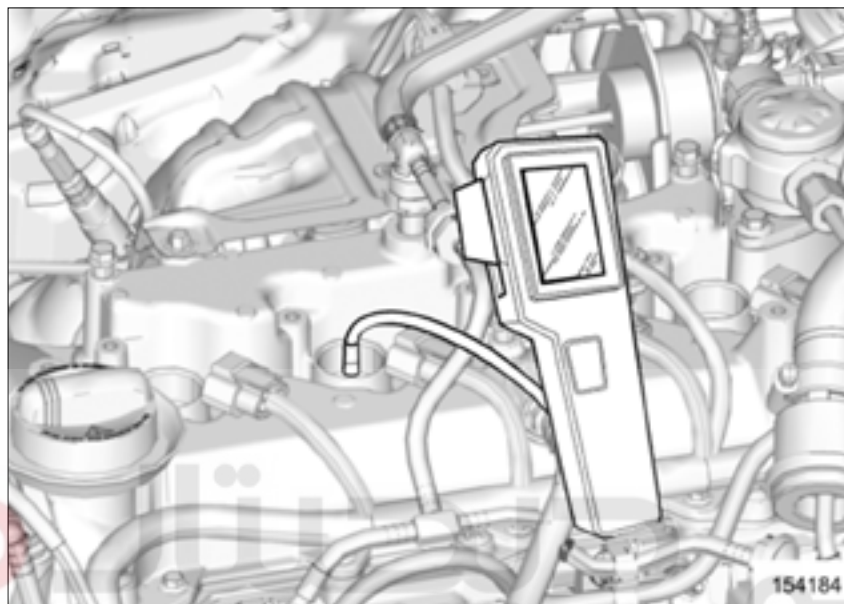


بررسي

۱. مرحله آماده سازی جهت بررسي

لوله هوای خروجی توربوشارژر را باز کنید (به مجموعه ورودی هوا: نقشه جزئیات رجوع کنید).  
قطعات زیر را باز کنید:

کویل‌ها (به I1A، قسمت بالا و جلوی موتور، مجموعه سرسیلندر: نقشه جزئیات رجوع کنید)،  
شمع‌ها (به I1A، قسمت بالا و جلوی موتور، مجموعه سرسیلندر: نقشه جزئیات رجوع کنید).



شرکت دیجیتال خودرو سامانه (مسئولیت محدود)

اولین سامانه دیجیتال تعمیرکاران خودرو در ایران

ابزار اندازه‌گیری فشار کمپرس را وصل کنید.

فرمان‌های زیر را به وسیله دستگاه عیب‌یاب اجرا کنید:

RZ003 : "پارامترهای تطبیقی موتور"

VP036 : "جلوگیری از سوخت رسانی".

خودرو را در شرایط استارت قرار دهید:

برای گیربکس دستی، اهرم تعویض دنده در وضعیت خلاص،

برای گیربکس اتوماتیک، اهرم انتخاب دنده در موقعیت "P" (پارک)،

پدال ترمز فشار داده شده.

۲. مرحله بررسی

دکمه استارت را برای راه اندازی مرحله روشن شدن موتور فشار دهید.

تذکر:

موتور به مدت ۳۰ ثانیه بدون روشن شدن به چرخش در می‌آید.



فشار کمپرس سیلندر شماره ۱ را بررسی کنید.

پدال گاز را تا انتها فشار دهید تا دریچه گاز در طی اندازه‌گیری فشار کمپرس باز شود.

تذکر:



به محض متوقف شدن استارت، خودرو را در حالت + سوئیچ باز اجباری قرار دهید (برای آنکه از روشن شدن موتور جلوگیری شود و امکان اندازه‌گیری فشار کمپرس سایر سیلندرها فراهم آید).

تذکر:



قبل از هر بار استارت زدن باید ۱۰ ثانیه صبر کنید (استارت به دلیل محافظ حرارتی خود عمل نخواهد کرد).

فشار کمپرس سایر سیلندرها را اندازه‌گیری کنید.

۳. عملیات پایانی

ابزار اندازه‌گیری فشار کمپرس را باز کنید.

قطعات زیر را نصب کنید:

شمع‌ها (به 11A، قسمت بالا و جلوی موتور، مجموعه سرسیلندر: نقشه جزئیات رجوع کنید)،

کویل‌ها (به 11A، قسمت بالا و جلوی موتور، مجموعه سرسیلندر: نقشه جزئیات رجوع کنید).

لوله هوای خروجی توربوشارژر را نصب کنید (به مجموعه ورودی هوا: نقشه جزئیات رجوع کنید).

H5F

برای متوقف کردن تغذیه + سوئیچ باز کارت را از کارت خوان خارج کنید و منتظر شوید تا پیام قطع ارتباط بر روی دستگاه عیب‌یاب ظاهر شود.

تذکر:

اگر پیغام ظاهر نشد، ۹ دقیقه صبر کنید.

هنگامی که پیغام قطع ارتباط ظاهر شد یا بعد از ۹ دقیقه انتظار، خودرو را در حالت + سوئیچ باز اجباری قرار دهید.



# دیجیتال خودرو

## شرکت دیجیتال خودرو سامانه (مسئولیت محدود)

### اولین سامانه دیجیتال تعمیرکاران خودرو در ایران

## مجموعه سرسیلندر: نقشه جزئیات



توجه، این دستورالعمل شامل یک یا چند هشدار است



**هشدار**  
قبل از هرگونه عملیات برروی خودروی مجهز به سیستم Stop & Start، حتماً دستورالعمل‌های ایمنی را رعایت کنید (به خودرو: احتیاط‌های لازم برای انجام تعمیرات رجوع کنید).

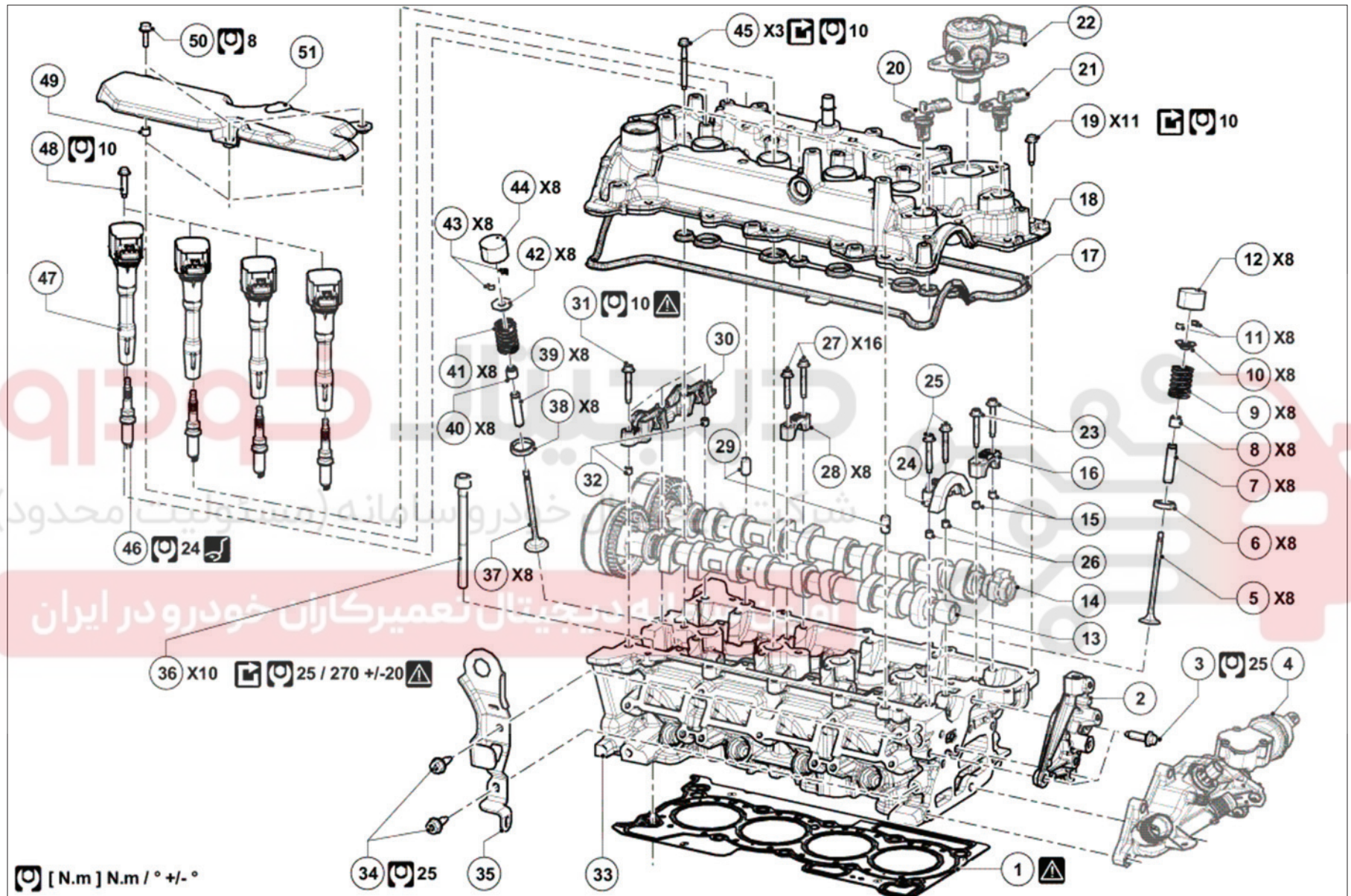


# دیجیتال خودرو

شرکت دیجیتال خودرو سامانه (مسئولیت محدود)

اولین سامانه دیجیتال تعمیرکاران خودرو در ایران

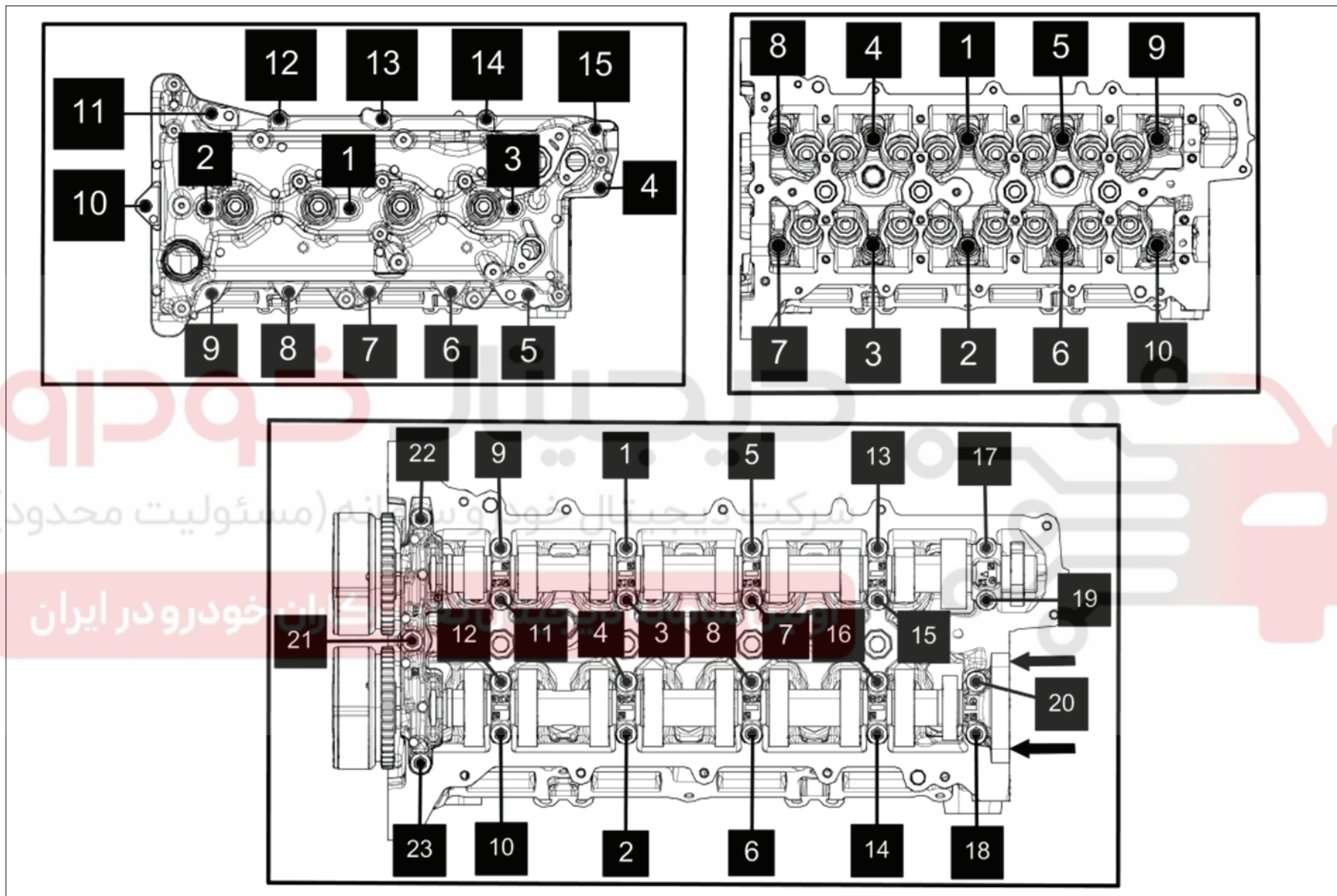




شماره تماس: ۰۲۱-۶۲۹۹۹۲۹۲  
 آدرس: تهران، خیابان ولیعصر، پلاک ۱۰۰، طبقه اول، دفتر شماره ۱  
 نمایندگی دیجیتال خودرو (سایت محدود)

ایران تعمیرکاران خودرو در ایران

[N.m] N.m / ° +/- °



(به راهنمای نقشه: شرح رجوع کنید).

برای بستن قطعاتی که گشتاور محکم کردن مشخصی برای آنها تعیین نشده است، به جدول گشتاورهای استاندارد مراجعه کنید، (به گشتاور محکم کردن: اطلاعات کلی رجوع کنید).

اطلاعات	شرح	شماره
(به 11A، قسمت بالا و جلوی موتور، سرسیلندر: باز کردن - نصب مجدد رجوع کنید): توسط پین‌های راهنمای نصب در مرکز بلوک سیلندر قرار می‌گیرد	واشر سرسیلندر	۱
	درپوش انتهای سرسیلندر	۲
25Nm +/-4Nm	پیچ درپوش انتهای سرسیلندر	۳
(به سیستم خنک‌کننده: باز کردن - نصب مجدد رجوع کنید)	محفظه خروجی آب سرسیلندر	۴
	سوپاپ دود	۵
	نشیمنگاه سوپاپ دود	۶
	راهنمای سوپاپ دود	۷
	کاسه نمد ساق سوپاپ دود	۸
	فنر سوپاپ دود	۹
(به سوپاپ: باز کردن - نصب مجدد رجوع کنید)	کاسه فنر سوپاپ دود	۱۰
(به سوپاپ: باز کردن - نصب مجدد رجوع کنید)	تثبیت کننده ساق سوپاپ دود	۱۱
	تایپیت سوپاپ دود	۱۲
	میل سوپاپ ورودی	۱۳
(به 11A، قسمت بالا و جلوی موتور، سرسیلندر: نقشه جزئیات رجوع کنید)	میل سوپاپ دود	۱۴
	راهنمای کپه یاتاقان میل سوپاپ دود	۱۵
(به 11A، قسمت بالا و جلوی موتور، میل سوپاپ: باز کردن - نصب مجدد رجوع کنید)	کپه یاتاقان میل سوپاپ دود	۱۶
	واشر در سوپاپ	۱۷
(به 11A، قسمت بالا و جلوی موتور، در سوپاپ: باز کردن - نصب مجدد رجوع کنید)	در سوپاپ	۱۸
10 Nm +/-2Nm	پیچ‌های در سوپاپ	۱۹
	حسگر موقعیت میل سوپاپ ورودی	۲۰
	حسگر موقعیت میل سوپاپ دود	۲۱
(به مجموعه سوخت رسانی: نقشه جزئیات رجوع کنید)	پمپ فشار بالای بنزین	۲۲

اطلاعات	شرح	شماره
	پیچ‌های کپه یاتاقان میل سوپاپ دود	۲۳
	کپه یاتاقان میل سوپاپ ورودی	۲۴
	پیچ‌های کپه یاتاقان میل سوپاپ ورودی	۲۵
	راهنمای کپه یاتاقان میل سوپاپ ورودی	۲۶
	پیچ‌های کپه یاتاقان میل سوپاپ	۲۷
	کپه یاتاقان میل سوپاپ	۲۸
	بین راهنمای در سوپاپ روی سرسیلندر	۲۹
	کپه یاتاقان میل سوپاپ، سمت تایمینگ	۳۰
	پیچ‌های کپه یاتاقان میل سوپاپ، سمت تایمینگ	۳۱
	راهنمایی کپه یاتاقان میل سوپاپ، سمت تایمینگ	۳۲
	سرسیلندر	۳۳
	پیچ‌های حلقه بالابر سمت تایمینگ	۳۴
	حلقه بالابر سمت تایمینگ	۳۵
	پیچ‌های سرسیلندر	۳۶
	سوپاپ ورودی	۳۷
	نشیمنگاه سوپاپ ورودی	۳۸
	گاید سوپاپ ورودی	۳۹
	کاسه نمد ساق سوپاپ ورودی	۴۰
	فنر سوپاپ ورودی	۴۱
	کاسه فنر سوپاپ ورودی	۴۲

(به 11A، قسمت بالا و جلوی موتور، میل سوپاپ: باز کردن - نصب مجدد رجوع کنید)

(به 11A، قسمت بالا و جلوی موتور، سرسیلندر: باز کردن - نصب مجدد رجوع کنید)

25Nm +/-4Nm

(به سرسیلندر: جداسازی - سوار کردن رجوع کنید)

25Nm +/-2Nm / 20° +/- 270°؛ محکم کردن به ترتیب با گشتاور 20Nm، سپس محکم کردن به ترتیب با گشتاور 25Nm، سپس تنظیم پیچ‌ها به نوبت و به ترتیب با گشتاور 25Nm و 20° +/- 270°.

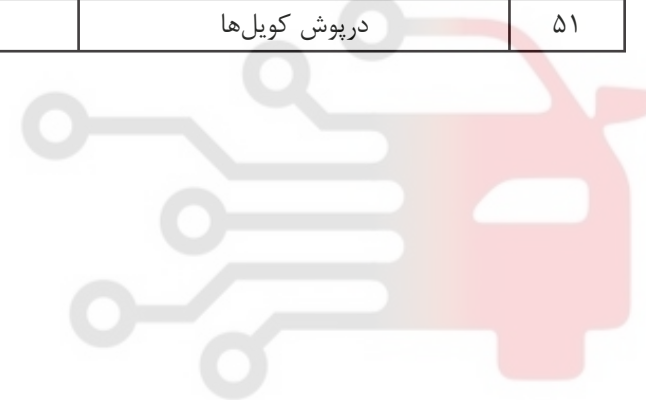



اطلاعات	شرح	شماره
(به سوپاپ: باز کردن - نصب مجدد رجوع کنید)	تثبیت کننده ساق سوپاپ ورودی	۴۳
	تایپیت سوپاپ ورودی	۴۴
10Nm +/-2Nm	پیچ‌های مرکزی در سوپاپ	۴۵
24Nm +/-4Nm	شمع‌ها	۴۶
	کوئل	۴۷
10Nm +/-2Nm	پیچ کوئل	۴۸
	حلقه تقویتی نصب درپوش کوئل‌ها	۴۹
8Nm +/-1Nm	پیچ‌های درپوش کوئل‌ها	۵۰
	درپوش کوئل‌ها	۵۱

دیجیتال خودرو

شرکت دیجیتال خودرو سامانه (مسئولیت محدود)

اولین سامانه دیجیتال تعمیرکاران خودرو در ایران



شکل	شرح	کد اختصاصی	ردیف
	CLIP	۲۶۷۰۱۰۰۹	۱

# دیجیتال خودرو

شرکت دیجیتال خودرو سامانه (مسئولیت محدود)

اولین سامانه دیجیتال تعمیرکاران خودرو در ایران

